

Рассевы пакетные самобалансирующие

РПК2-14; РПК6-14



Назначение и область применения

Предназначены для сортирования на фракции по крупности продуктов на крупных предприятиях.

Преимущества

- Высокая просеивающая поверхность при малых габаритах
- Полное отсутствие подсоров
- Надежный и простой привод
- Удобный доступ к ситам

Описание

Рассев представляет собой конструкцию, состоящую из рамы со вставленными пакетами рамок, привода, загрузочных и разгрузочных патрубков. Корпус рассева подвешивается на четырех стальных канатах или стеклопластиковых стержнях. Амплитуда колебаний рассева изменяется за счет изменения положения грузов балансиров. Ситовые рамки изготавливаются из малосмолистой древесины с покрытием из пищевого пластика.

Конструкция рассева позволяет реализовать любую схему сортирования продуктов и быстро изменить ее.

Технические характеристики

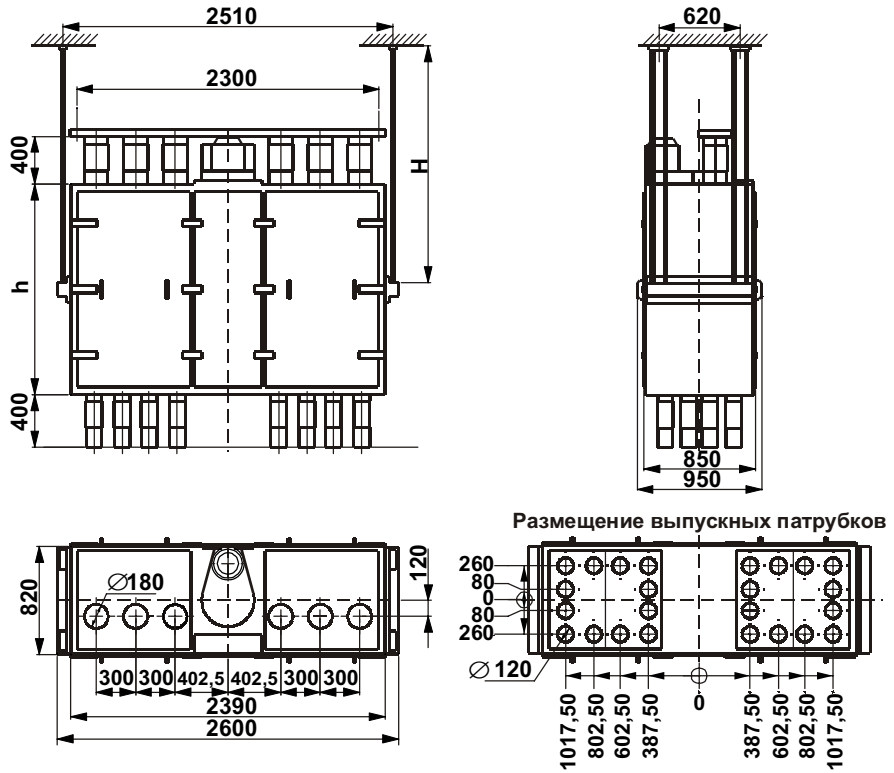
Показатель	РПК 2-14	РПК 6-14
Количество секций, шт.	2	6
Площадь просеивающей поверхности сит, м ²	8,4	25,2
Частота колебаний, об/мин	190	190
Радиус круговых колебаний, мм	25..30	25..30
Установленная мощность, кВт	1,5	4,0
Динамический коэффициент	1,3	1,3
Габаритные размеры, мм длина x ширина x высота	2600x950x1850	2950x2550x2000
Масса, кг	840	3500

Удельная нагрузка на просеивающую поверхность в зависимости от вида сортируемого продукта 1000...2000 $\frac{\text{кг}\cdot\text{м}^2}{\text{сут}}$

Габаритные и установочные размеры

МОДЕЛЬ РПК2-14

Модели	Hmin мм	Hmax мм	h мм
РПК2-14	1500	2600	1200



МОДЕЛЬ РПК6-14

Модели	Hmin мм	Hmax мм	h мм
РПК6-14	1800	3000	1600

