

# Рассевы пакетные самобалансирующие

РПС2-14; РПС2-18; РПС2-22; РПС4-17; РПС6-17;  
РПС6-22; РПС8-17; РПС8-22; РПС10-17; РПС10-22

## Назначение и область применения



Предназначены для сортирования на фракции по крупности продуктов размола зерна на мукомольных предприятиях.

## Преимущества

- Высокая просеивающая поверхность при малых габаритах
- Полное отсутствие подсоров
- Надежный и простой привод
- Удобный доступ к ситам

## Описание

Рассев представляет собой конструкцию, состоящую из рамы со вставленными пакетами рамок, привода, загрузочных и разгрузочных патрубков. Корпус рассева подвешивается на четырех стальных канатах или стеклопластиковых стержнях. Амплитуда колебаний рассева изменяется за счет изменения положения грузов балансиров. Ситовые рамки изготавливаются из малосмолистой древесины с покрытием из пищевого пластика.

Конструкция рассева позволяет реализовать любую схему сортирования продуктов и быстро изменить ее.

## Технические характеристики

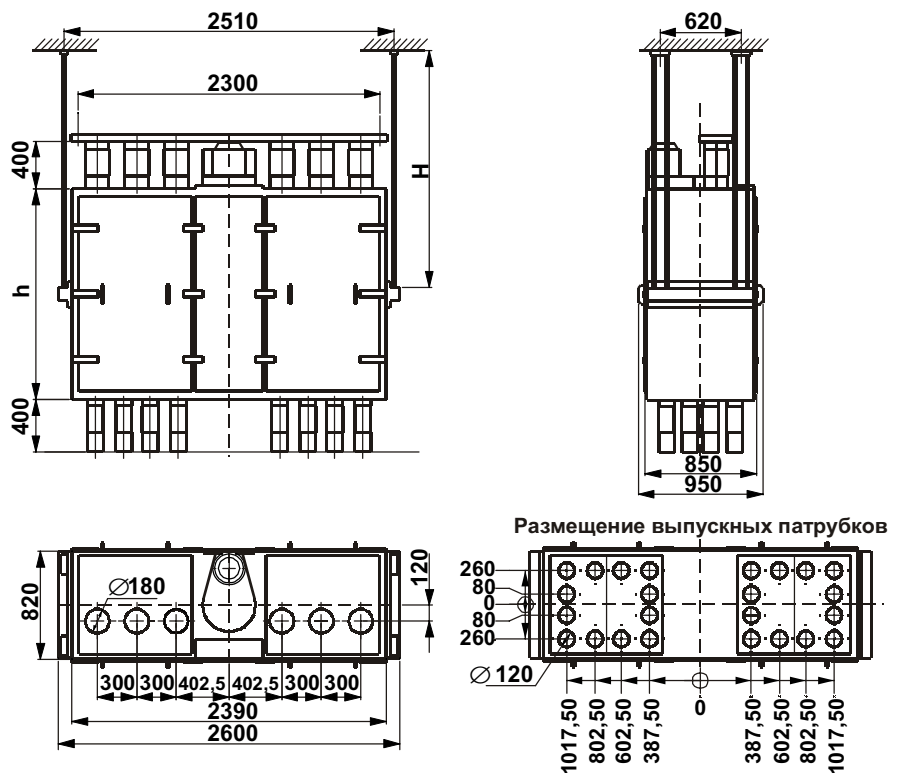
| Показатель   | РПС 2-14 | РПС 2-18 | РПС 2-22 | РПС 4-17 | РПС 6-17 | РПС 6-22 | РПС 8-17 | РПС 8-22 | РПС 10-17 | РПС 10-22 |
|--|----------|----------|----------|----------|----------|----------|----------|----------|-----------|-----------|
| Количество секций, шт.                               | 2        | 2        | 2        | 4        | 6        | 6        | 8        | 8        | 10        | 10        |
| Площадь просеивающей поверхности сит, м <sup>2</sup> | 8,4      | 10,8     | 13,2     | 20,4     | 30,6     | 39,6     | 40,8     | 52,8     | 49,2      | 64,8      |
| Частота колебаний, об/мин                            | 220      | 220      | 220      | 220      | 220      | 220      | 220      | 220      | 220       | 220       |
| Радиус круговых колебаний, мм                        | 35...40  | 35...40  | 35...40  | 35...40  | 35...40  | 35...40  | 35...40  | 35...40  | 35...40   | 35...40   |
| Установленная мощность, кВт                          | 1,5      | 1,5      | 1,5      | 4,0      | 4,0      | 4,0      | 5,5      | 5,5      | 5,5       | 5,5       |
| Динамический коэффициент                             | 1,3      | 1,3      | 1,3      | 1,3      | 1,3      | 1,3      | 1,3      | 1,3      | 1,3       | 1,3       |
| Габаритные размеры, мм                               |          |          |          |          |          |          |          |          |           |           |
| длина  | 2600     | 2600     | 2600     | 2050     | 2950     | 2950     | 3860     | 3860     | 3860      | 3860      |
| ширина   | 950      | 950      | 950      | 2550     | 2550     | 2550     | 2550     | 2630     | 2630      | 2630      |
| высота   | 1850     | 2250     | 2520     | 2000     | 2000     | 2360     | 2200     | 2560     | 2200      | 2560      |
| Масса, кг  | 800      | 950      | 1050     | 2400     | 3200     | 3200     | 4500     | 5100     | 4800      | 5600      |

Удельная нагрузка на просеивающую поверхность 1600...2000  $\frac{\text{кг}\cdot\text{м}^2}{\text{сут}}$

## Габаритные и установочные размеры

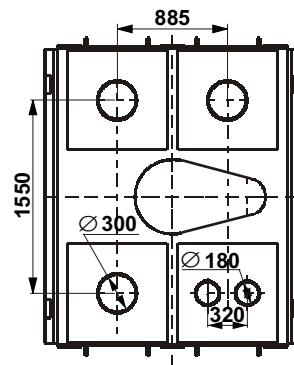
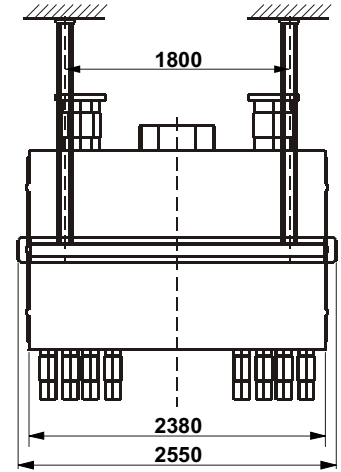
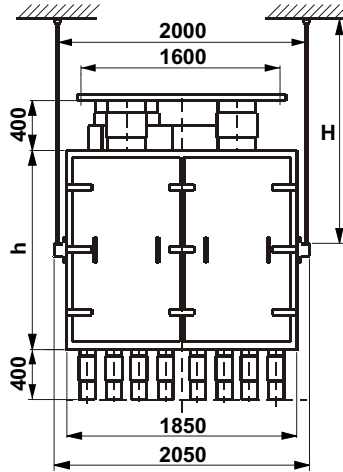
### МОДЕЛЬ РПС2-14 (-18;-22)

| Модели  | Hmin<br>мм | Hmax<br>мм | h<br>мм |
|---------|------------|------------|---------|
| РПС2-14 | 1500       | 2600       | 1200    |
| РПС2-18 | 1800       | 3000       | 1530    |
| РПС2-22 | 2000       | 3000       | 1800    |

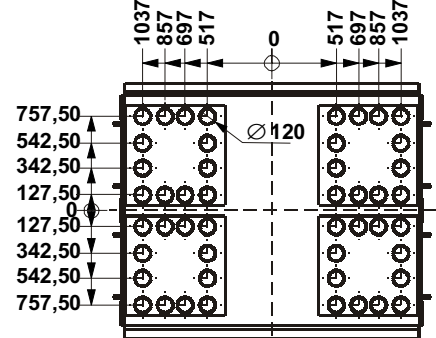


## МОДЕЛЬ РПС4-17

| Модели  | Hmin<br>MM | Hmax<br>MM | h<br>MM |
|---------|------------|------------|---------|
| РПС4-17 | 1800       | 3000       | 1600    |

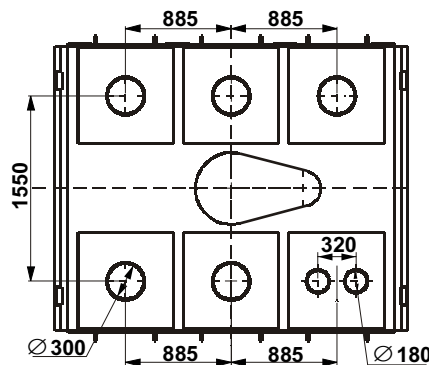
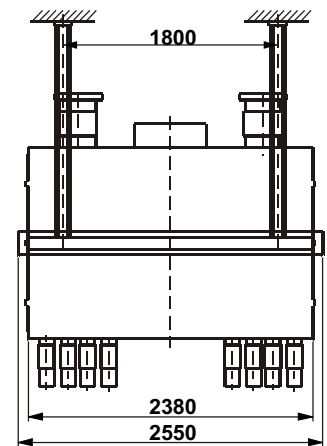
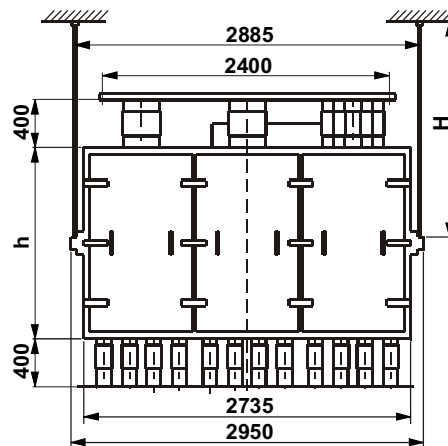


Размещение выпускных патрубков

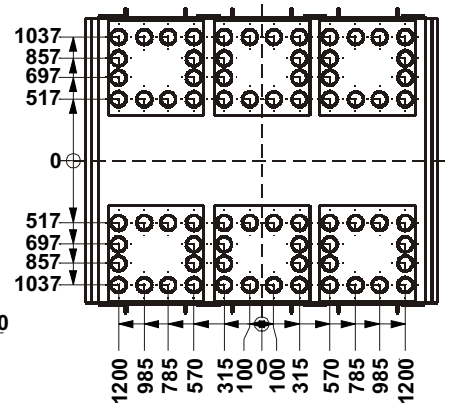


## МОДЕЛЬ РПС6-17 (-22)

| Модели  | Hmin<br>MM | Hmax<br>MM | h<br>MM |
|---------|------------|------------|---------|
| РПС6-17 | 1800       | 3000       | 1600    |
| РПС6-22 | 2000       | 3000       | 1960    |

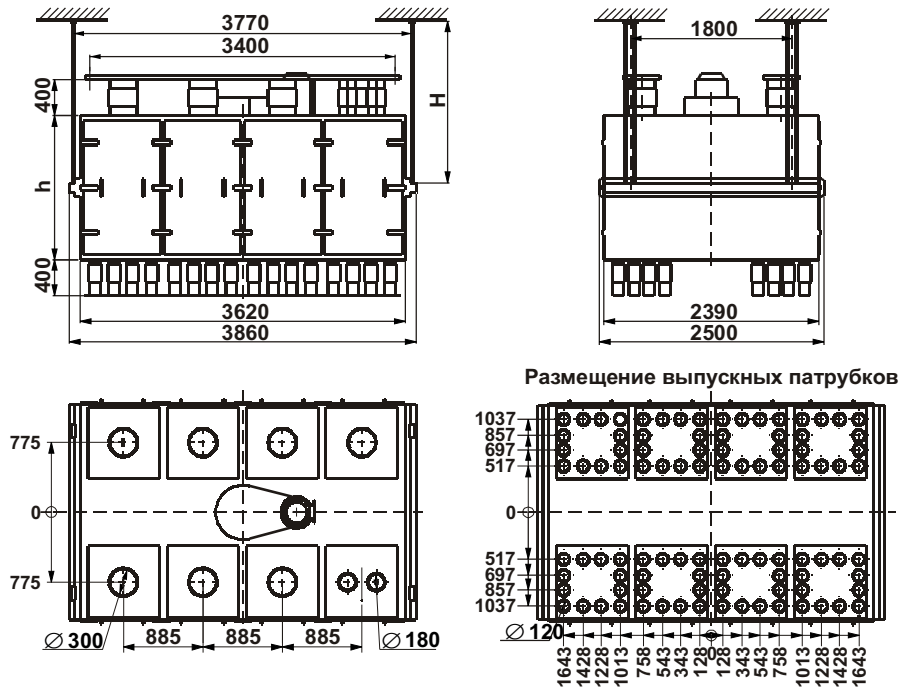


Размещение выпускных патрубков



## МОДЕЛЬ РПС8-17(-22)

| Модели  | Hmin<br>мм | Hmax<br>мм | h<br>мм |
|---------|------------|------------|---------|
| РПС8-17 | 1800       | 3000       | 1600    |
| РПС8-22 | 2000       | 3000       | 1960    |



## МОДЕЛЬ РПС10-17 (-22)

| Модели   | Hmin<br>мм | Hmax<br>мм | h<br>мм |
|----------|------------|------------|---------|
| РПС10-17 | 1800       | 3000       | 1600    |
| РПС10-22 | 2100       | 3300       | 1960    |

